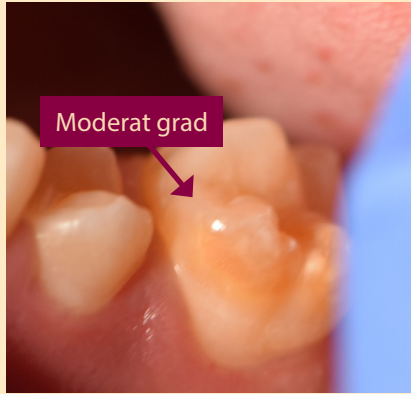
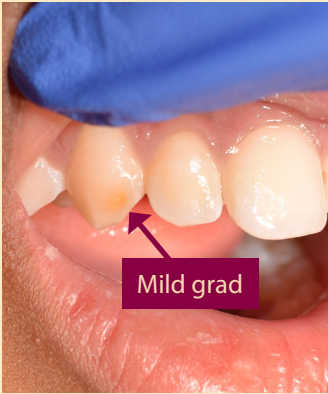


Pletter på børns tænder

Mangelfuld mineralisering i tændernes emalje



Hvorfor opstår der fejl i dannelse af tændernes emalje?

Tænderne dannes gradvist over flere år i kæbeknoglen, herunder tændernes emalje. I nogle tilfælde går noget galt i tanddannelsen, så tandemaljen kommer til at mangle mineraler. Dermed bliver tandens overflade ikke lige så stærk og beskyttende som på en normal tand, og der er øget risiko for huller i tænderne.

Mangelfuld mineralisering* kan forekomme på både mælketænder og på blivende tænder. Oftest ses det på de store 6-års kindtænder, men også fortænder kan have pletter. Det ses i mindre grad på hjørnetænder og små kindtænder. Årsagen er stadig ukendt, men der er formentlig flere årsager til det. Forskning viser, at arvelighed kan spille ind, men også komplikationer i graviditeten samt infektioner og stress i barnets første leveår kan spille en rolle.

20-25% af danske børn og unge (0-18 år) har mangelfuld tandemalje i en eller anden grad, heldigvis ofte kun i mild grad. Et dansk studie viste, at i aldersgruppen 6-8 år gælder det hele 40%**.

* Tilstanden benævnes også undermineralisering og i fagsprog Molar Incisus Hypomineralisation (MIH). Hypo betyder "under" forstået som "mangelfuld".

** Den høje procent på 40% skyldes, at både mælketænder og de blivende tænder, der ofte rammes, er tilstede på samme tid, det såkaldte blandingstandsæt.



Mælkekindtand
med sammen-
brud på plet.

Tandens farve og følsomhed

Farven på tanden vil typisk være et udtryk for tandens skrøbelighed og følsomhed.

Når tænderne er gule og især brune, er der større risiko for følsomhed. Er emaljen brudt sammen kan man forvente stor følsomhed og isninger fra tænderne.

De hvide pletter eller aftegninger er i mindre grad følsomme.



Nyd livet uden isninger



Colgate® SENSITIVE INSTANT Relief tandpasta giver øjeblikkelig lindring af isninger i tænderne.

Brugsanvisning



- **Øjeblikkelig lindring** opnås ved at smøre tandpastaen direkte på det følsomme område og massere stedet blidt med en fingerspids i 1 minut



- **Langvarig lindring** opnås ved at børste tænderne med en blød børste 2 gange om dagen

Hvad kan du gøre derhjemme?

Når tænderne er skrøbelige og har en ujævn overflade, er der større risiko for at få huller.

Du skal altid hjælpe dit barn med tandbørstningen, samt holde godt øje med tænder, der har mangelfuld mineralisering. Hold øje med sammenbrud af "pletterne". Brug en lygte til at lyse ind i munden, så du bedre kan få øje på eventuelle forandringer.

Hvis tænder går i stykker eller ændrer udseende, skal du henvende dig på tandklinikken.

Hvis mælketænderne har mangelfuld mineralisering, er der risiko for, at de blivende tænder også er påvirket. Derfor skal forældre holde godt øje med frembrud af nye tænder hos barnet.

Er tænderne følsomme, kan der smøres en særlig tandpasta på tandoverflader. Det hjælper nogle børn.

De viste produkter på siden er annoncer

Tandex

Pleje af undermineraliserede tænder derhjemme

- Børst tænderne helt rene to gange dagligt.
- Afpas mængden af tandpasta til barnets alder, se tænderne.dk
- Brug en blød tandbørste, gerne en elektrisk.
- Brug en solotandbørste i tændernes furer.
- Brug lunkent vand ved tandbørstningen.
- Brug en tandpasta med minimum 1.450 ppm fluorid.
- Brug gerne en tandpasta til følsomme tænder.
- Spyt ud efter tandbørstning, men undlad at skylle munden.
- Spar på sukker og syreholdige drikke, f.eks. juice og sodavand.
- Hold øje med sammenbrud af "pletterne" og kontakt tandklinikken ved forandringer.



Nogle børn og unge kan have glæde af at massere tanden én til to gange om ugen i ét minut med tandpasta til følsomme tænder.

Spørg din tandplejer til råds om dit barns behov og ved udfordringer med tandbørstningen.



Behandling på tandklinikken

Barnet kan have behov for hyppigere undersøgelser på tandklinikken, som lægger en plan for tænderne.

Milde og moderate grader af mangelfuld mineralisering er oftest ikke nødvendige at behandle.

Hvis tænderne er følsomme, kan de behandles med fluorid eller lak.

Hvis tænderne har mangelfuld mineralisering i svær grad, behandles de med plast, hvis det er muligt. Da tænderne er meget følsomme, kan det være nødvendigt med en midlertidig løsning, indtil en mere permanent behandling kan foretages.

I de tidlige teenageår kan området på tanden dækkes med plast som en beskyttende kappe eller eventuelt en foreløbig stålkrone.

På de følgende sider gennemgås de forskellige grader af mangelfuld mineralisering (mild, moderat og svær grad) og relevant behandling på tandklinikken.

Mild grad

Mild grad af mangelfuld mineralisering ses som en hvid/creme-farvet, oftest afgrænset plet. Overfladen er intakt, og der opleves sjældent symptomer fra disse tænder.

Tanden har som udgangspunkt ikke behov for behandling.

Nogle tænder kan have behov for behandling grundet følsomhed eller som forebyggelse af huller i tænderne.



Moderat grad

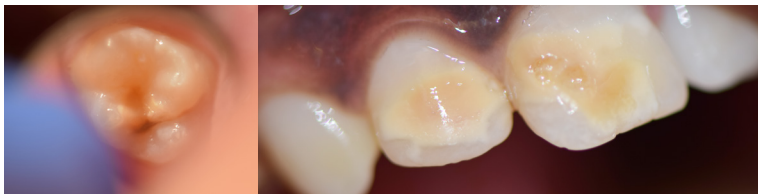
Moderat grad af mangelfuld mineralisering kan ses som en gul/ brun farve i emaljen. Emaljeoverfladen er intakt, men brud kan forekomme.

Tandklinikken følger tænderne ca. hver tredje måned de første år efter frembruddet.

Tanden har som udgangspunkt ikke behov for behandling.

Nogle tænder kan have behov for behandling grundet følsomhed eller for forebyggelse af huller i tænderne.

Ved overfladebrud bør tanden behandles med plast. Dette forudsætter dog, at tanden er kommet helt frem og kan holdes tør under behandlingen.





Svær grad

Svær/alvorlig grad af mangelfuld mineralisering forekommer oftest på 6-års kindtænderne. Emaljen er gul/brun, og tanden bryder ofte sammen kort tid efter frembrud. Sammenbrud af tanden kan ikke forhindres.

Tænderne kan være meget følsomme, og det kan være svært at børste helt rent, når det gør ondt. Sammenbrud af tanden og udfordringer med tandbørstningen øger risikoen for huller i tænderne.

Tænderne kan have behov for behandling grundet følsomhed eller for forebyggelse af huller i tænderne. Er der brud på overfladen, bør tanden behandles hurtigst muligt. Det kan være nødvendigt at lave en midlertidig behandling, hvis tanden endnu ikke er helt frembrudt.





tænderne.dk

Danske Tandplejere
Rosenborggade 1A
1130 København K
tlf. 8230 3540
info@dansktp.dk
danskettandplejere.dk

September 2023

Tryk og distribution i samarbejde med:

TANDEX
keeps you smiling

